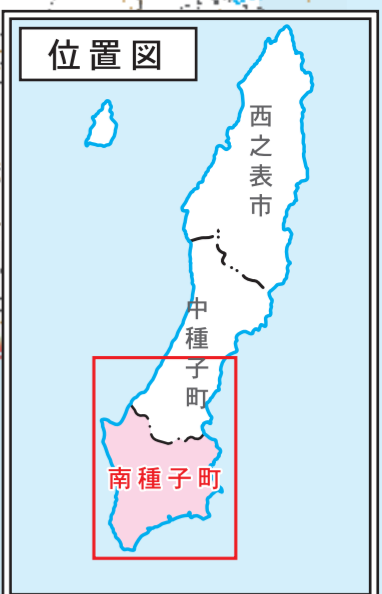




# 南種子町津波ハザードマップ

## 家族の緊急連絡先

名前	電話（勤務先・学校）	住所（所在地）



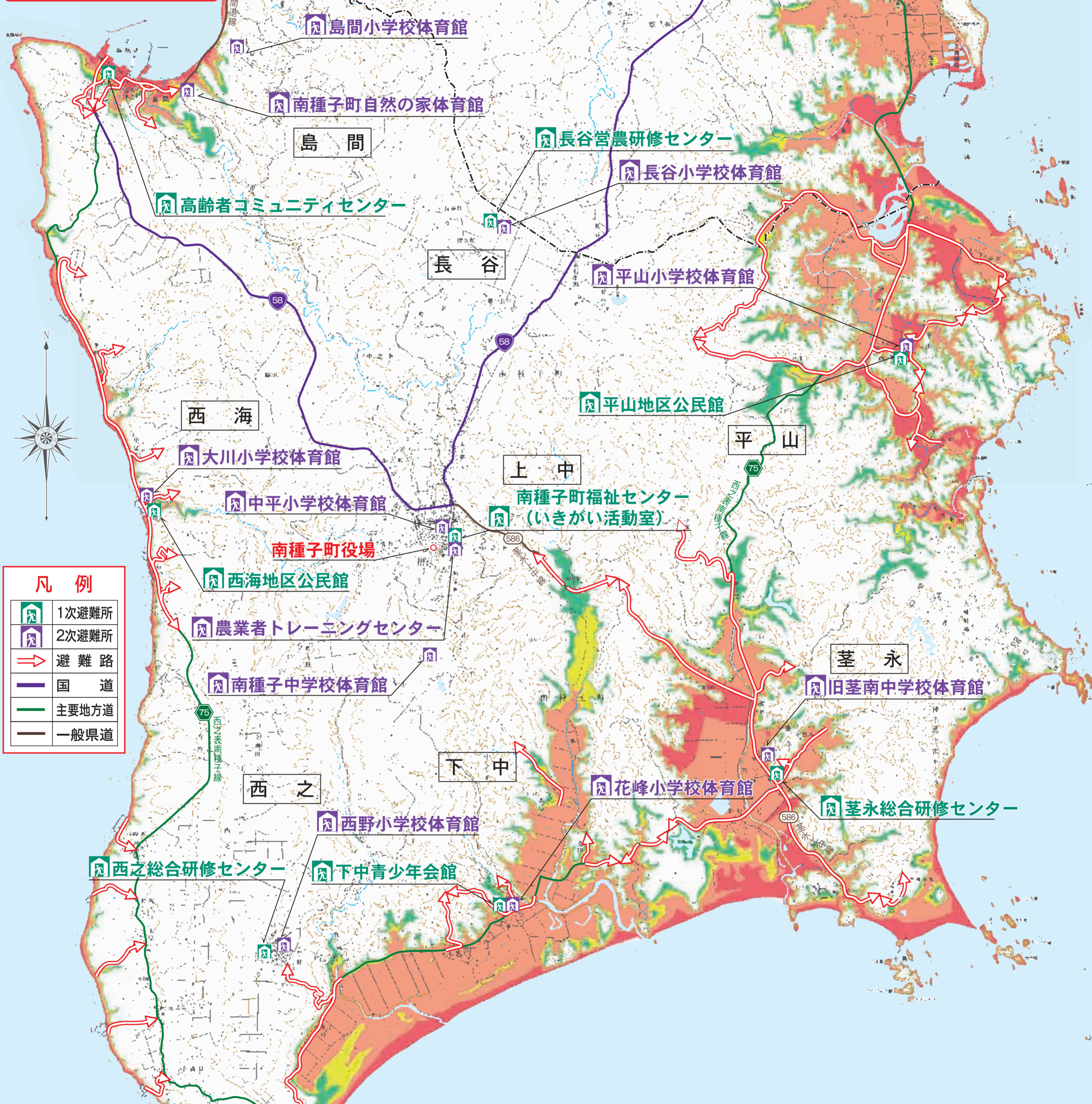
## わが家の避難場所

避難場所：

家族が離ればなれになった場合の集合場所を決めておきましょう。

## 緊急連絡先

南種子町役場 0997-26-1111  
 警察 110  
 消防 119



## 凡例

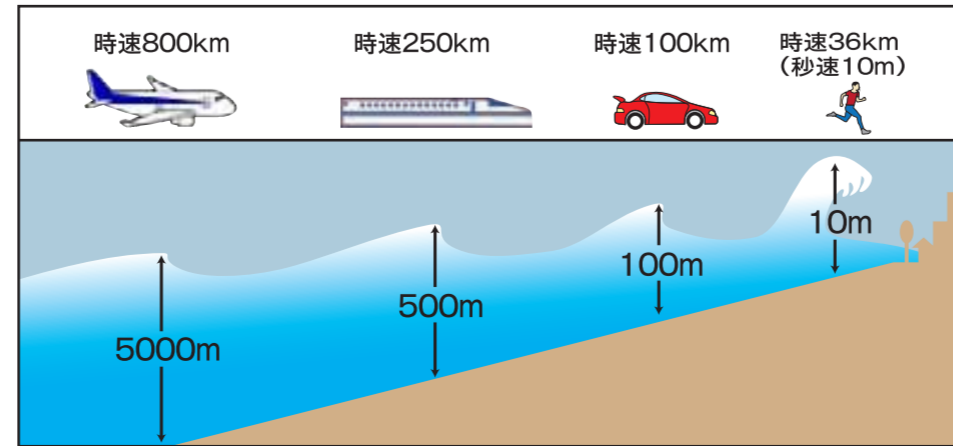
	1次避難所
	2次避難所
	避難路
	国道
	主要地方道
	一般県道

## 標高分布

20m以上
15~20m
10~15m
5~10m
0~5m

## 津波の速度 …津波は猛スピードでやってきます

津波の速度は海岸付近では、オリンピックの短距離選手並の速さです。津波が見えてから避難をはじめても間に合いません。



## 津波警報・種類

津波注意報、津波警報は、それぞれ予想される津波の高さを発表するほか、海岸に津波が到達する予想時刻もあわせて発表されます。（なお、東日本大震災を受け、現在、気象庁が見直しを検討しています。）

種類	解説	発表される津波の高さ
津波警報	大津波 高い所で3m程度以上の津波が予想されますので、厳重に警戒してください。	3m、4m、6m、8m、10m以上
津波警報	津波 高い所で2m程度の津波が予想されますので、警戒してください。	1m、2m
津波注意報	高い所で0.5m程度の津波が予想されますので、注意してください。	0.5m